



АДМИНИСТРАЦИЯ ГОРОДА ПЕРМИ
ДЕПАРТАМЕНТ ЗЕМЕЛЬНЫХ ОТНОШЕНИЙ

РЕШЕНИЕ

О размещении объектов № 1204 от 01.07.2019

г. Пермь, ул. Сибирская, 15

Департамент земельных отношений администрации города Перми в соответствии с пунктом 3 статьи 39.36 Земельного кодекса Российской Федерации, Положением о порядке и условиях размещения объектов на землях или земельных участках, находящихся в государственной или муниципальной собственности, на территории Пермского края без предоставления земельных участков и установления сервитутов, утвержденным постановлением Правительства Пермского края от 22.07.2015 № 478-п

разрешает: Сивкову Илье

размещение объекта: проезды, в том числе вдольтрассовые, и подъездные дороги, для размещения которых не требуется разрешения на строительство (проезд собственников многоквартирного жилого дома по ул. Екатерининской, д. 190, проезд для экстренных и аварийных служб)

на землях: государственная собственность на которые не разграничена

на срок: 1 год

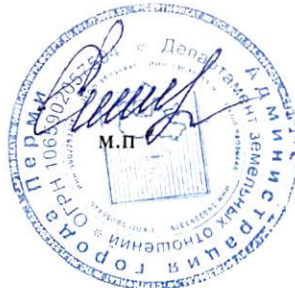
местоположение: Пермский край, г. Пермь, Ленинский район, ул. Екатерининская, 190, рядом с земельным участком с кадастровым номером 59:01:4410095:8

Территория, согласно схеме, расположена в зоне с особыми условиями использования территорий: приаэродромная территория аэродрома аэропорта Большое Савино; в зоне ограничения высотности: не более 20 метров.

Сивкову И. соблюдать правила охранных зон воздушного пространства, установленные постановлением Правительства Российской Федерации от 11.03.2010 № 138 «Об утверждении Федеральных правил использования воздушного пространства Российской Федерации».

Приложение: схема предполагаемых к использованию земель или части земельного участка на 1 л. в 1 экз.

Начальник отдела
предоставления земельных участков
по работе с юридическими лицами



Н.М. Санникова

Приложения:

Приложение 1. Схема предполагаемых к использованию земель или части земельного участка

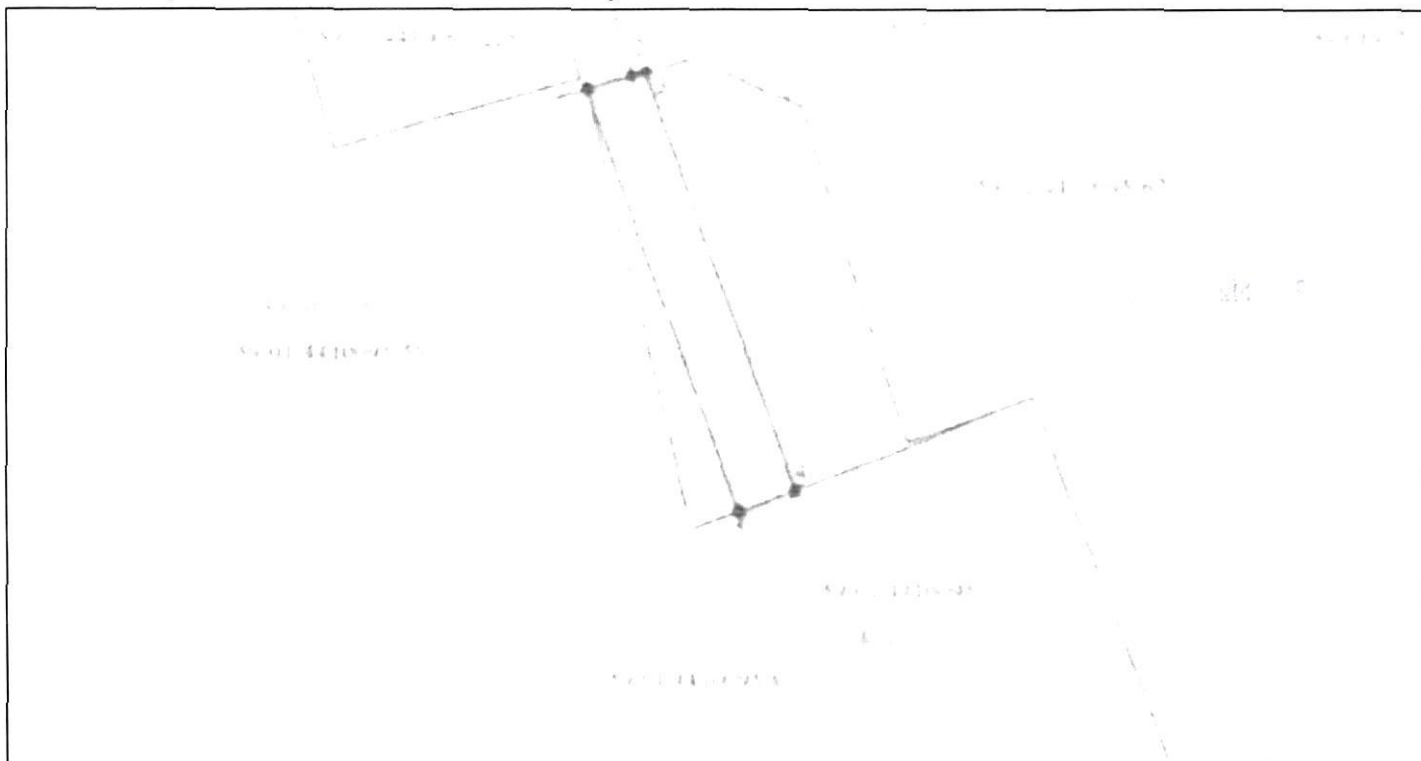
Объект: Проезды, в том числе вдольтрассовые, и подъездные дороги, для размещения которых не потребуется разрешения на строительство.

В т.ч. проезд Собственников МКД Екатерининская-190, экстренных и аварийных служб.

Месторасположение: Пермский край, г. Пермь, Ленинский р-н, Екатерининская-190 граничит с придомовым участком кадастровый №59:01:4410095:8

Площадь земель или части земельного участка: 88 м²

Категория земель: земли населённых пунктов



Описание границ смежных землепользователей:

от точки 1 до точки 2 земельный участок с кад. № 59:91:4410095:38

от точки 2 до точки 3 земельный участок с кад. № 59:01:4410095:67

от точки 3 до точки 4 земли неразграниченной государственной собственности

от точки 4 до точки 5 земельный участок с кад. № 59:01:4410095:8

от точки 5 до точки 1 земли неразграниченной государственной собственности

Условные обозначения –

- Граница кадастрового квартала
- Граница предполагаемого к использованию участка
- Граница земельного участка по сведениям ЕГРН
- граница зоны с особыми условиями использования территории
- Ж-1 – зона многоэтажной жилой застройки 4 этаже и выше
- – обозначение характерной точки границы

Каталог координат		
№ точки границы	X	Y
1	517241,35	2230322,64
2	517242,06	2230325,27
3	517242,27	2230326,03
4	517218,73	2230334,62
5	517217,53	2230331,34
1	517241,35	2230322,64

Заявитель


подпись

Сивков И.А.